

安心・安全に配慮した空間設計 と先進設備。

C 1LDK ●専有面積/43.485㎡
タイプ 403・503・603・703・803・903・1003・1103・1203号室



玄関
ワイドな玄関ドア。開けやすいプッシュプル。便利なベスト社製のウォールインチェアと手すりを設置してあります。



キッチン
IHクッキングヒーターを採用。火の燃え移りなどの心配がないほか、夏場も涼しくお料理できます。

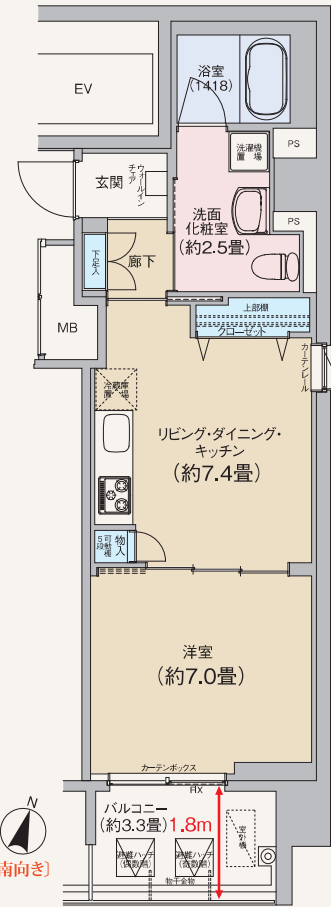


フラットフロア
段差のないフラットフロア。つまづきの心配もありません。



ユニバーサルデザイン
スイッチは床から約1m、コンセントは約40cmの位置に設定。

2人で住まえるゆとりの1LDK。
洋室はシングルベッドを2つ置ける広さ。



奥行き1.8mのバルコニー
奥行き1.8mを確保。鉢植えを置いてもゆとりがあります。



浴室
手すりを設置し、浴室には浴室暖房換気乾燥機を設置。寒暖のヒートショック防止、室内干しなど便利な機能が満載です。



トイレ
介助スペースや車椅子での使用にも配慮した広さを確保。またベスト社製の手すりを設置してあります。

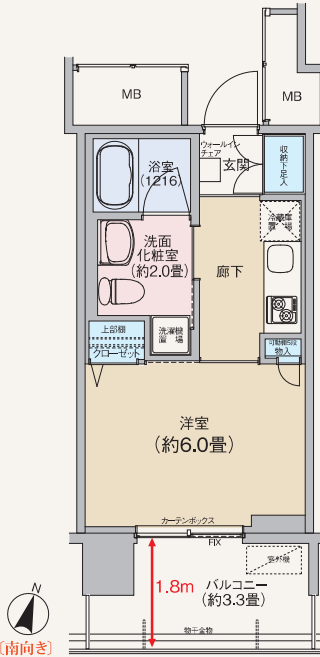


緊急お知らせボタン
居室内に緊急通報ボタンを設置。緊急時にボタンを押すと受信センターのオペレーターがインターホンを通じて確認し対応します。

水センサー
水道使用状況と在不在状況とを組合せて水の使用が無い場合や、長時間使用し続けた場合などに異常と判断し緊急通報するシステムです。

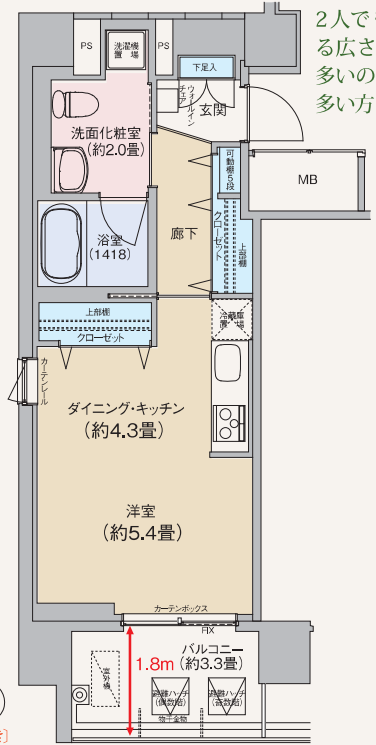
A 1K ●専有面積/25.125㎡
タイプ 402・502・602・702・802・902・1002・1102・1202号室

1人暮らしの方に最適な1K。玄関に収納下足入を設置。靴以外にもたくさん収納できます。



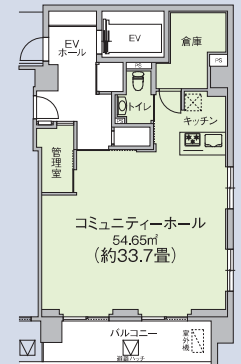
B 1DK ●専有面積/36.61㎡
タイプ 301・401・501・601・701・801・901・1001・1101・1201号室

2人でも住まえる広さ。収納が多いので荷物の多い方も安心。



3 F コミュニティーホール 3階共用施設

第二のリビングスペース。居住者の方とお茶を飲んだりおしゃべりをしたり、イベントやサークルを企画するのもステキです。朝の10時～17時までヘルパー有資格者が日勤常駐。皆様の生活をサポートいたします。(土・日・祝は休み)



設備 仕様

優しさと思いやりの快適空間。

「こもれび神田紺屋町」が通常の単身者向け賃貸住宅と違うのは設備 仕様にあります。「やさしさと思いやり」「住まいのお悩みから解放してあげたい」というホスピタリティを反映、高級分譲住宅レベルの設備仕様を揃えました。

■ 居室仕様

オール電化



火を使わないIHキッチンングヒーター、CO2を削減するエコキュート。満水時には約370ℓの水が確保できる非常時取水栓を設置しています。

床暖房



部屋全体を均一に暖めるので、温度差が少なく快適。風がないので埃が舞い上がりません。(洋室に設置)

エアコン・照明器具



お洒落な照明器具とエアコンを設置。照明は電気代にも配慮して高効率で長寿命の蛍光灯を採用しました。

クローゼット



押入れやタンスのように衣類や様々なものが収納できます。

洗面化粧台



シャワー水栓付き洗面化粧台をご用意。すぐに温水も出るのでヘアカラーをする時も気軽に使えます。

低床バス



またぎが低い低床式バスなら浴室内にゆとりが生まれます。また手すりも設置。

浴室暖房換気乾燥機



換気や乾燥により、浴室内を清潔に保ちます。寒い時期には入浴前の暖房、洗濯物の乾燥もできます。

節水型便器・ウォシュレット付き



従来型よりも約71%の節水が可能。洗浄と暖房便座機能付きウォシュレット。

ウォールインチェア



玄関には収納できるベスト社製の椅子を設置。簡単に引き出せるので靴の脱着に便利です。

■ 共用部仕様
ステンレス給水管



ほとんどサビも出ず不純物が溶け出すこともないステンレス製を採用。永く、きれいな水を給水してくれます。

エレベーター耐震性能Sクラス



エレベーターは耐震性能Sクラスで、救急時にはストレッチャーが入る広さを確保。さらにベスト社製のウォールインチェア付き。

宅配ロッカー




エントランスには宅配ロッカーを設置(入居者無料)。合わせて緊急時のAEDも設置済み。

インターネット(入居者無料)

快適・安心・便利なインターネットをご提供。(株)つなぐネットコミュニケーションズのサービス(入居者無料)。


24時間ゴミ出し可

曜日ごとに出す煩わしさから解放されます。また消臭機能付換気扇なので不快な臭いも軽減。




ペット可

1住戸1匹まで同居が可能。種類や体長などの詳細は係員におたずねください。



共用部LED照明

寿命が長くて電気代も節約できるLED照明を採用。共用部の省エネにも配慮しました。



e-mansion

■ 設備仕様

2.2mのハイサッシ



南向きの特性を活かし、通常のサッシより開放感あふれるホテルライクな開放感が享受できます。

Low-eペアガラス



冬場の結露を防止する効果や夏場のエアコンの効きも良くなるので経済的です。

防音スリーブ



換気口部分に吸音材を使用して防音効果を高めています。開閉はプッシュ式なのでとても簡単。(粉塵フィルター付き)

ソフトクローズ



引戸はベスト社製の指挟み防止のソフトクローズ機能付き。勢いよく閉めても最後は静かに閉まります。(Cタイプ3枚引戸除く)

マルチメディアコンセント



TV、インターネット(無料)、電源コンセントがひとつになったパネルを採用。ケーブルもすっきり片付きします。

人感センサー



玄関照明は人の気配を感知して自動点灯&自動消灯します。

■ セキュリティ
防犯カメラ



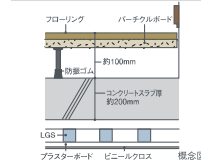
各住戸にはTVモニター付きインターホンを設置。また監視センサーが異常を感知するとALSOKに自動通報され24時間365日、お住まいをお守りします。

非接触キー



ポケットや鞆の中に入れてままでもエントランスのオートロックを解錠できます。

■ 構造
二重床・二重天井



床衝撃音の遮音性能が高く、配管の耐久性やメンテナンスの上でもメリットが多い構造です。

■ 防災
フットライト



停電時には自動点灯し、取り外して懐中電灯にもなり使い勝手も抜群です。(各住戸に設置済み)

マンホールトイレ

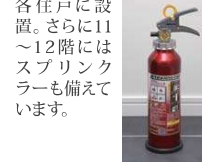


非常時に備えて下水管を活用したマンホールトイレを完備しています。

SRC造

「こもれび神田紺屋町」はSRC造(鉄骨鉄筋コンクリート造)。公共機関やオフィスビルにも相当する耐震性・堅牢性に優れています。

各住戸に消火器



各住戸に設置。さらに11～12階にはスプリンクラーも備えています。

防災備蓄

防災用品をはじめ、全員分の3日分(9ℓ)の飲料水と3日分の非常食を備蓄しています。

省エネ
トップランナー
基準

外壁や窓が省エネ法の「次世代省エネルギー基準」を満たし、冷暖房給湯設備のエネルギー消費量を約10%削減できる住宅のことで、「こもれび神田紺屋町」はこれに該当します。